



Colegio Pierre Teilhard de Chardin
 Departamento: Música
 Profesor: Cristián Segura B.
 Correo : cristian.segura.musica@gmail.com
 Primer Semestre 2020

NOTA :

GUÍA DE ARTES MUSICALES – SÉPTIMO BÁSICO

NOMBRE : CRISTIÁN SEGURA B.	CURSO :	FECHA : 13/05/2020
	PUNTAJE TOTAL: 35 puntos	PUNTAJE OBTENIDO: PUNTOS
OBJETIVOS DE APRENDIZAJE: Recordar las principales figuras musicales, tanto simples como compuestas. Conocer el término cifra de compás y su función en la música.		
INSTRUCCIONES GENERALES: <ul style="list-style-type: none"> • Lea atentamente la guía y sigue las instrucciones de los ejercicios que se incluirán junto con ellos. • Recuerda que los contenidos trabajados, corresponden a la unidad de nivelación, repasa los contenidos utilizando tu texto del año anterior o utilizando las plataformas disponibles del Ministerio de Educación. • ESTA GUÍA DEBE SER RESUELTA Y ENVIADA AL CORREO: (cristian.segura.musica@gmail.com) INDICANDO EN EL TÍTULO DEL MENSAJE TUS DATOS SIGUIENDO EL SIGUIENTE FORMATO: APELLIDO_NOMBRE_CURSO 		

INFORMACIÓN IMPORTANTE: CLASE GRABADA EN YOUTUBE

Antes de realizar la guía, por favor visitar <http://lamusicainteractiva.blogspot.com> y en la sección de '7 BÁSICO' buscar los dos videos complementarios con una clase grabada en la que se explica la materia y las actividades a realizar en esta guía.

Ver los videos con atención, responder guía y posteriormente enviar archivo WORD al correo.

FIGURAS MUSICALES Y CIFRA DE COMPÁS

(VER VIDEO Parte 1)

En esta guía, haremos un repaso de materia vista en años anteriores que está relacionada a las figuras musicales y la cifra de compás. Esto con el propósito que internalicen ciertos procesos para poder interpretar canciones posteriormente en el año.

El pulso en música es una unidad básica que se emplea para medir el tiempo. Se trata de una sucesión constante de pulsaciones que se repiten dividiendo el tiempo en partes iguales.

¿QUÉ SON LAS FIGURAS MUSICALES?

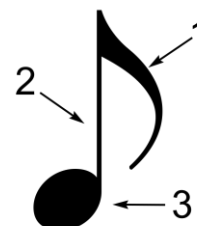
Es un signo que representa gráficamente la duración musical de un determinado sonido en una pieza musical.

Estas figuras están directamente unidas con el PULSO.

PARTES DE LA FIGURA MUSICAL

La manera gráfica de indicar la duración relativa de una nota es mediante la **utilización del color** o la **forma de la cabeza** de la nota, la presencia o ausencia de la **plica** así como la presencia o ausencia de **corchetes** con forma de ganchos (ver Figura a la derecha).

Cuando aparece situada en un pentagrama con clave establecida, determina también la altura del sonido (Por ej: Do, Mi, Fa#, etc.)



Partes de una figura musical:

- 1. Corchete**
- 2. Plica**
- 3. Cabeza**

FIGURAS SIMPLES: Son las figuras más esenciales para poder tocar música en diversos instrumentos. En esta tabla las revisamos de mayor a menor duración.

Figura	Nombre	Duración
	Redonda	4 tiempos
	Blanca	2 tiempos
	Negra	1 tiempo
	Corchea	½ tiempo
	Semi corchea	¼ tiempo

¿CÓMO CONTAMOS LOS TIEMPOS?

1 2 3 4 1 2 3 4 1 2 3 4

UNO, DOS, TRES, CUATRO BLAN – CA BLAN – CA VOY VOY VOY VOY

FIGURAS COMPUESTAS BÁSICAS: Son figuras relacionadas a las simples que para facilitar la lectura musical se unen y tienen otra imagen, como, por ejemplo:

Figura	Nombre	Composición	Duración
	Doble corchea	 ½ ½	1 tiempo
	Cuartina	 ¼ ¼ ¼ ¼	1 tiempo

¿CÓMO CONTAMOS LOS TIEMPOS?

1 2 3 4 1 2 3 4 1 2 3 4

VOY VOY VOY VOY CO-RRO CO-RRO CO-RRO CO-RRO RA-PI-DI-TO RA-PI-DI-TO RA-PI-DI-TO RA-PI-DI-TO

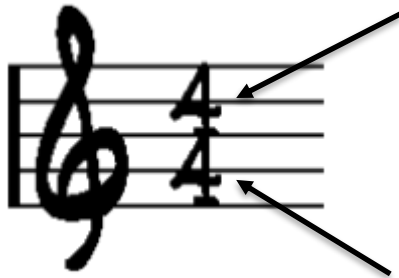
EJEMPLO:

VOY CO-RRO VOY CO-RRO RA-PI-DI-TO CO-RRO RA-PI-DI-TO CO-RRO BLAN-CA BLAN-CA UNO, DOS, TRES, CUA.

CIFRA INDICADORA DE COMPÁS

(VER VIDEO Parte 2)

Una partitura está ordenada en pequeñas secciones llamadas **compases**. Estas pequeñas partes o fragmentos de música son **separadas por líneas divisorias verticales** en la partitura, llamadas **barras de compás**"; cada frase musical escrita entre estas líneas es denominada **compás**.



UNIDAD DE COMPÁS:

El número de arriba indica el número de tiempos por compás.
En este caso: son 4 tiempos por compás.

UNIDAD DE TIEMPO:

El número de abajo indica que figura tiene el valor de un tiempo.

En este caso: es la figura negra

La mayoría de la música popular ocupa esta métrica de 4/4, (Cumbia, rock, pop, reggaetón, trap, baladas, reggae, etc.).

Ejemplo: (con un ejercicio de la hoja anterior)

No importa cuántas figuras haya en cada compás, lo fundamental es que siempre haya cuatro tiempos, de una forma u otra.

1 2 3 4 1 2 3 4 1 2 3 4 1 2 3 4

VOY CO-RRO VOY CO-RRO RA-PI- DI- TO CO-RRO RA-PI- DI- TO CO-RRO BLAN-CA BLAN-CA Un, do, tre, cua

OTRAS CIFRAS DE COMPÁS:

	2 tiempos de negra por compás.	
	3 tiempos de negra por compás	

EN CONCLUSIÓN:

Las figuras musicales nos permiten determinar la duración del ritmo y las notas que interpretamos tanto en un instrumento musical como con nuestra voz.

La cifra de compás nos ayuda a ordenar la música separándola en ciertos tiempos y así poder interpretarla de manera coherente.

RECUERDA: El número de arriba indica cuántos tiempos puede haber por compás, los mostrados arriba son los más conocidos, ¡Pero hay muchos más!

ACTIVIDAD

1. ¿Cuáles son las 3 partes de una figura musical? (6pts)

R: **Plica, cabeza y corchete**

2. Investiga y nombra 5 canciones famosas que ocupen la cifra de compás de 4/4. (5pts)
(Deben ser de distintos estilos musicales, recuerda la guía número 2)

Cualquier canción famosa que tenga esta cifra de compás:

- a) **We Will Rock You - QUEEN**
- b) **Peces – FRANCISCA VALENZUELA**
- c) **Despacito – LUIS FONSI ft. DADDY YANKEE**
- d) **Bad Guy – BILLIE EILISH**
- e) **Sweet Child O'Mine – GUNS AND ROSES**

3. De acuerdo con los siguientes ejercicios de dos compases cada uno, anota la cifra de compás correspondiente, por ejemplo (4/4, 2/4, 5/4, 6/4, 3/4) (2pts c/u)

a) 6/4 

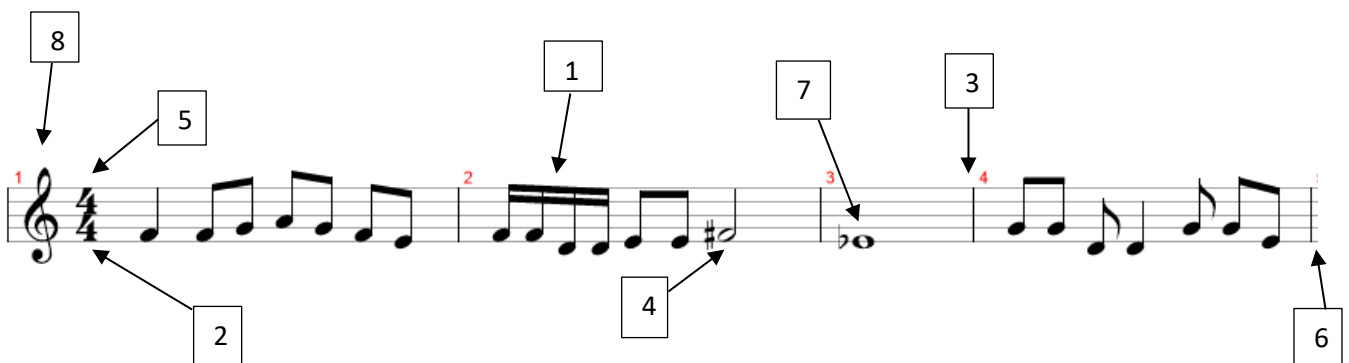
b) 4/4 

c) 3/4 

d) 2/4 

4. Ubica las siguientes partes de una partitura siguiendo las flechas correspondientes:
(2 pts c/u)

(PENTAGRAMA, UNIDAD DE TIEMPO, CUARTINA, SOSTENIDO, BARRA DE COMPÁS, BEMOL, LLAVE DE SOL, UNIDAD DE COMPÁS)



ANOTAR RESPUESTAS AQUÍ			
1	CUARTINA	5	UNIDAD DE COMPÁS
2	UNIDAD DE TIEMPO	6	PENTAGRAMA
3	BARRA DE COMPÁS	7	BEMOL
4	SOSTENIDO	8	LLAVE DE SOL

¡ÉXITO!